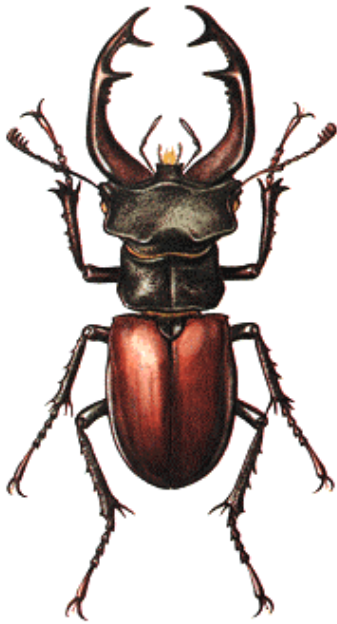


Wanted !

Hirschkäfer gesucht!



Männchen ♂



Weibchen ♀

Wer hat diese beiden gesehen?

Kennzeichen:

Die Männchen haben einen stark verbreiterten Kopf, ihre Oberkiefer sind zu mächtigen, hirschgeweihartigen Zangen umgebildet. Die kleineren Weibchen haben einen schmaleren Kopf und normal entwickelte Oberkiefer. Die Färbung der Flügeldecken ist dunkel rotbraun, Kopf und Halsschild sind schwarz. **Die Fühler sind in der Mitte geknickt** und am Ende blättrig verbreitert.

Länge:

Männchen: 3-7,5 Zentimeter, Weibchen: 3-4 cm

Flugzeit:

Mitte Mai bis Anfang August, vor allem im Juni / Juli

Lebensraum:

Laubwälder, Parkanlagen, Gärten

Die Käfer sitzen tagsüber an Baumstämmen in Wäldern oder Gärten und lecken austretende Baumsäfte, werden auch an Obst (Kirschen!) gefunden. Die Tiere werden in der Dämmerung aktiv, sie fliegen herum und landen dabei auch an Lampen und hell erleuchteten Hauswänden.

Die Larven entwickeln sich im morschen Baumstümpfen von Laubbäumen, vor allem Eichen. Sie benötigen zur Entwicklung 5-6 Jahre. Zur Verpuppung kriechen die Larven etwa 20 cm tief ins Erdreich, wo sie sich eine feste, etwa faustgroße Puppenkammer bauen

Hirschkäfer, die größten und imposantesten Käfer Europas, sind stark gefährdet. Sie kommen in unserer Region nur an wenigen Plätzen vor. Durch eine Erhebung aktueller Funde wollen wir jetzt sinnvolle Schutzmaßnahmen einleiten.

Welche Angaben brauchen wir?

Fundort, Finder

Wo wurden die Hirschkäfer beobachtet? Postleitzahl, Gemeinde, Ortsteil, Straße, Hausnummer. Wer hat die Tiere gesehen?

Lebensraum

Wo wurden die Tiere beobachtet? An alten Bäumen, an Lampen, Hauswänden? Bitte auch Totfunde und überfahrene Tiere melden!

Datum des Fundes

Nicht nur aktuelle Funde sind interessant, sondern auch ältere Angaben. Auch ungefähre Zeitangaben sind wichtig, z.B. ("im letzten Jahr", "vor ca. 10 Jahren").

Anzahl und Geschlecht

Wieviele Tiere wurden beobachtet (getrennt nach Männchen und Weibchen). Achtung: Verwechslungsgefahr z.B. mit Nashornkäfer-Weibchen.

Mehr dazu unter www.agnu-haan/hirschkaefer

Wenn möglich: Fotos oder Belege

Wenn sie z.B. eine Digitalkamera besitzen, machen Sie bitte von allen! Funden ein Foto. Totfunde, Flügeldecken etc. bitte in Schachteln einsammeln und auf jeden Fall aufheben. Alle Meldungen sind wichtig !!

Hirschkäfer stehen unter Naturschutz. Wir suchen nur Nachrichten.

Bitte keine lebenden Tiere einfangen!

Meldungen bitte an:

AGNU Haan e. V.

Arbeitskreis Biotopschutz,

Armin Dahl, Spörkelnbruch 12 a

D -42781 Haan - Tel. 02129 342290

Mail hirschkaefer@agnu-haan.de

Web: www.agnu-haan.de/hirschkaefer



Oder

Biologische Station

Urdenbacher Kämpe

Tel: 0211 9961212,

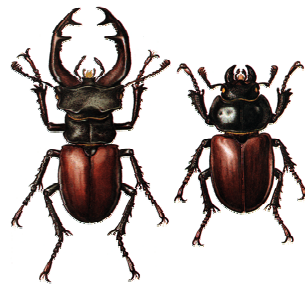
Fax: 0211 9961213

e-mail: info@bs-uk.de

Web: www.bs-uk.de



**Bitte keine lebenden Tiere einfangen!
Hirschkäfer stehen unter Naturschutz.
Wir suchen nur Beobachtungen!**



Hirschkäfer

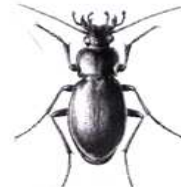
An die
AGNU Haan e.V.
Arbeitskreis Biotopschutz - Armin Dahl
Spörkelnbruch 12 a

D - 42781 HAAN

Hier markieren !



Sägebock



Leder-
Laufkäfer



Balken-
schröter



Nashorn-
käfer

Fundort	Wo wurden die Käfer beobachtet? Bitte PLZ, Gemeinde, Ortsteil, Straße, Hausnummer angeben	
Anzahl / Geschlecht	Wenn möglich, nach Männchen und Weibchen getrennt	
Datum	Nicht nur aktuelle Funde sind interessant, sondern auch ältere Angaben. Auch ungefähre Zeitangaben sind wichtig, z.B. ("im letzten Jahr", "vor ca. 10 Jahren").	
Fundumstände	Wo wurden die Tiere beobachtet? An alten Bäumen, an Lampen, Hauswänden? Gibt es in der Nähe alten Baumbestand? Bitte auch Totfunde und überfahrene Tiere melden!	
Belege	Gibt es Fotos, Reste von Tieren (Flügeldecken) Gab es evtl. Zeitungsartikel?	
Beobachter / Finder	Bitte Namen und Adresse angeben, am besten auch die Telefonnummer für Rückfragen.	

Vielen Dank für Ihre Beobachtungen! Alle Meldungen sind wichtig!

Ab hier füllen wir aus.

Datum der Meldung	Bemerkungen
Science4you <input type="checkbox"/>	Geokoordinaten L / B
Erfassung am	/