

# Der Lebenszyklus eines Schmetterlings am Beispiel des Kleinen Nachtpfauenauges



**Männchen**

# Entwicklung des Kleinen Nachtpfauenauges: Zucht der Raupen bei Raumtemperatur

- **Die Raupen schlüpfen ca. 8 Tage nach der Eiablage.**
- **Die Raupen durchlaufen insgesamt 5 Stadien, dabei verändern sie bei jeder Häutung die Färbung.**
- **Nach ca. 5 Wochen sind die Raupen ausgewachsen und erstellen einen Kokon in dem sie sich verpuppen.**
- **Die Zucht ist einfach. Die Raupen sind wenig anfällig für Krankheiten.**
- **Die Raupenfutterpflanzen sind einfach zu beschaffen (z.B. Weide, Brombeere).**

# Zucht des Kleinen Nachtpfauenauges



**Eigelege**

# Zucht des Kleinen Nachtpfauenauges



**1. Raupenstadium**

# Zucht des Kleinen Nachtpfauenauges



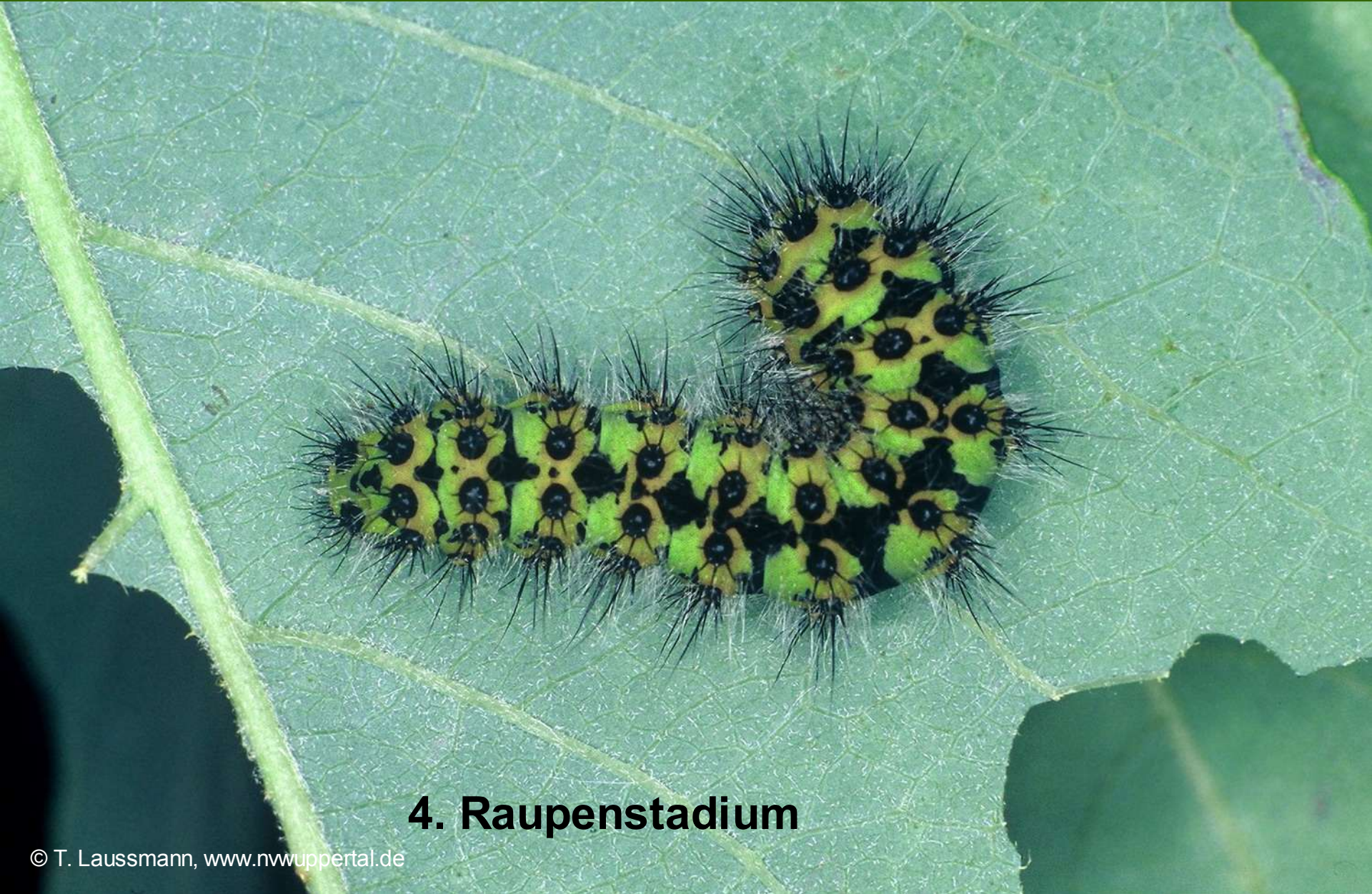
**2. Raupenstadium**

# Zucht des Kleinen Nachtpfauenauges



3. Raupenstadium

# Zucht des Kleinen Nachtpfauenauges



## 4. Raupenstadium

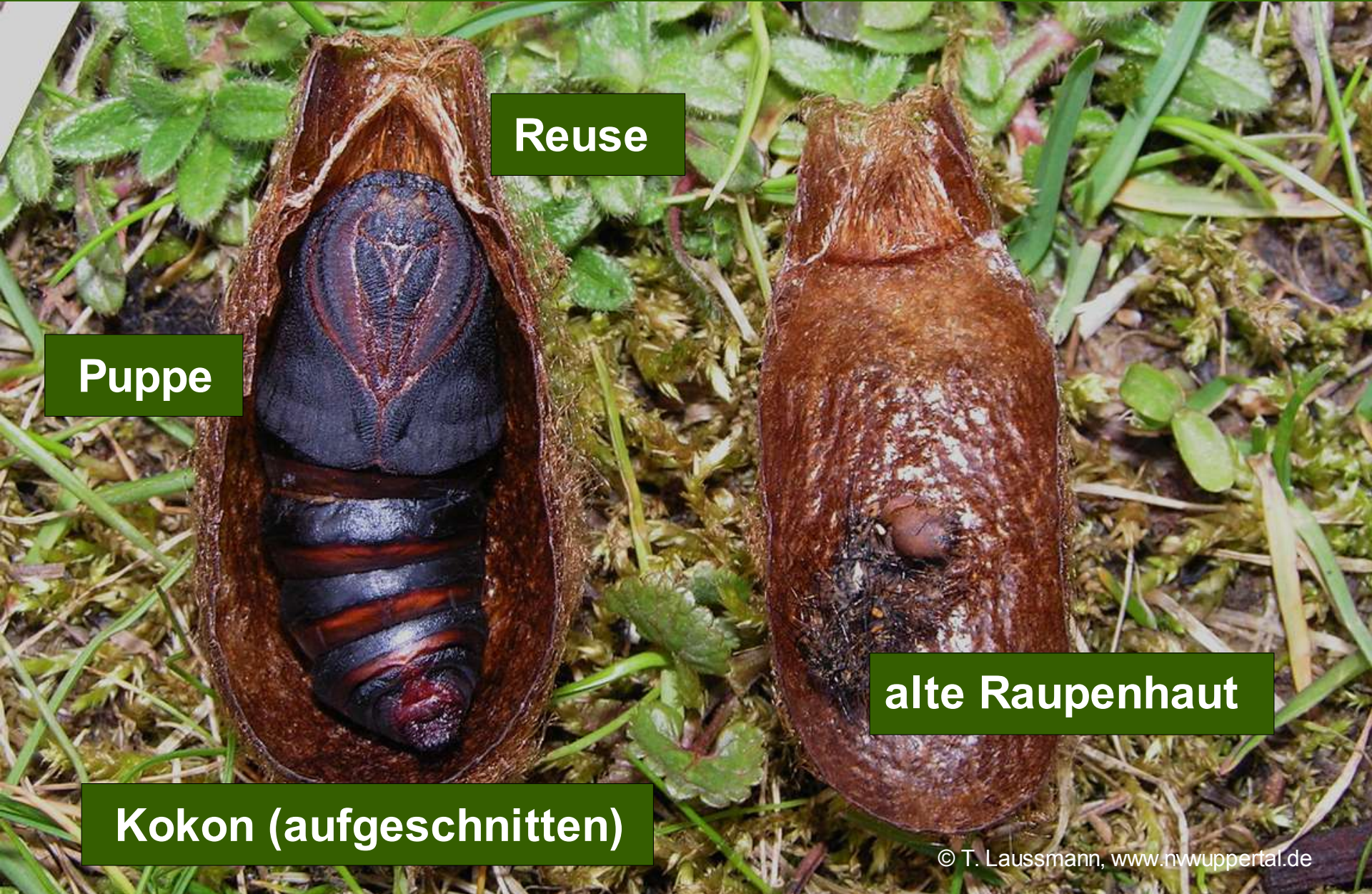
# Zucht des Kleinen Nachtpfauenauges



5. Raupenstadium



# Zucht des Kleinen Nachtpfauenauges



Reuse

Puppe

alte Raupenhaut

Kokon (aufgeschnitten)

# Zucht des Kleinen Nachtpfauenauges



**Überwinterung der Kokons**

# Wie die Männchen Ihre Weibchen finden...

- **Nach der Überwinterung schlüpfen die Tiere ab Mitte April aus ihren Kokons.**
- **Die Weibchen sondern über eine Drüse am Hinterleib einen Duftstoff ab.**
- **Dieser Duftstoff wird von den Männchen aus großer Entfernung wahrgenommen. Die Rezeptoren für den Duftstoff befinden sich auf den großen, fächerförmigen Fühlern der Männchen.**
- **Eigene Versuche mit markierten Männchen haben gezeigt, dass die Tiere ihre Weibchen selbst aus weit über 1 km Entfernung finden können.**

# Falter schlüpfen im April



# Kleines Nachtpfauenaug, Weibchen



# Die Duftdrüse der Weibchen



(E,Z)-6,11-Hexadecadienylacetat

# Die Fühler (Riechorgane) der Männchen



# Markierung der Männchen





# „Der Duft der Frauen“ - Exkursion



# Männchen werben um das Weibchen



# Paarung

